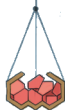
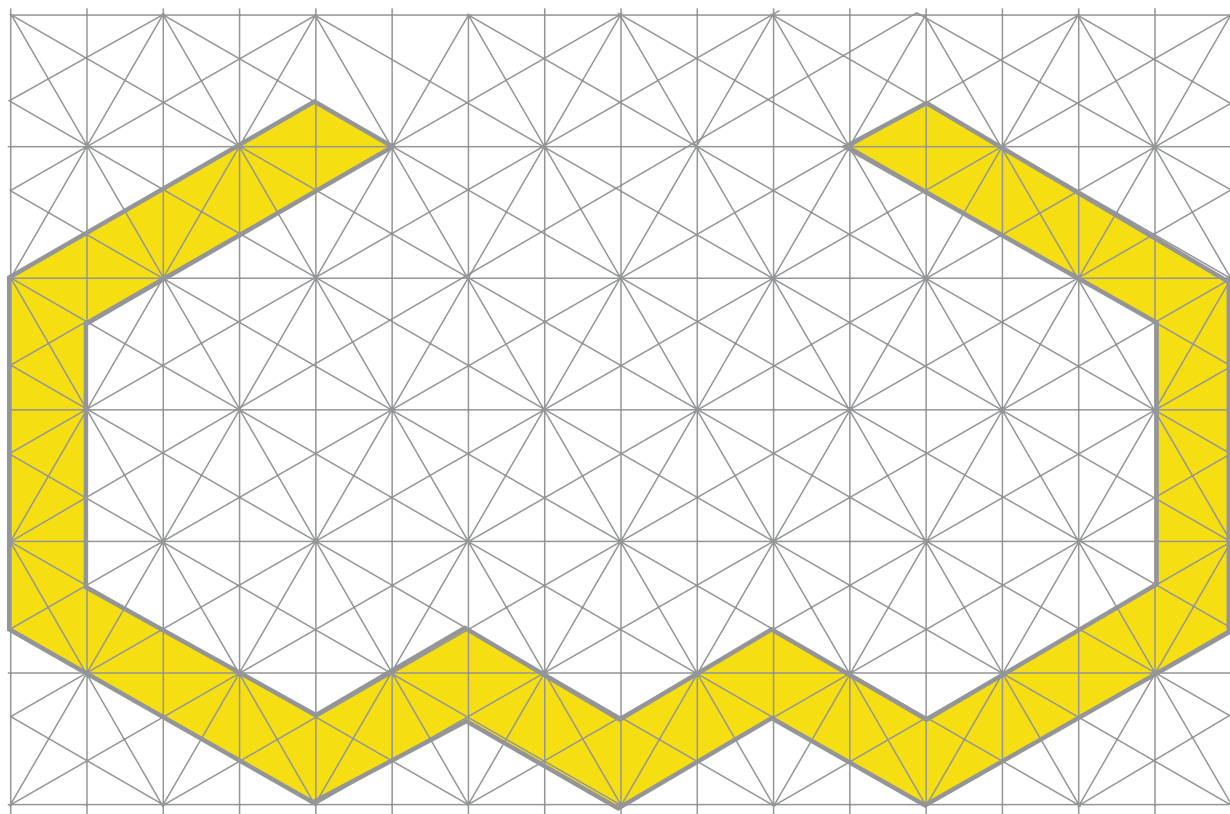
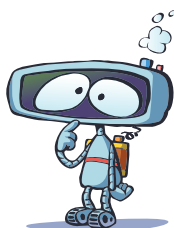


1. Разместите 2 больших и 8 маленьких кирпичей в поддоне в режиме антислайд: когда ни один кирпич не может быть сдвинут ни в каком направлении. То есть так, чтобы они не высыпались из поддона, даже если поддон перевернется вверх тормашками.
2. Разместите в режиме антислайд 2 больших и 6 маленьких кирпичей.



Головоломка Владимира Красноухова по одноименной статье из выпуска №9 журнала «Квантик» за 2021 год.



kvantik.com

